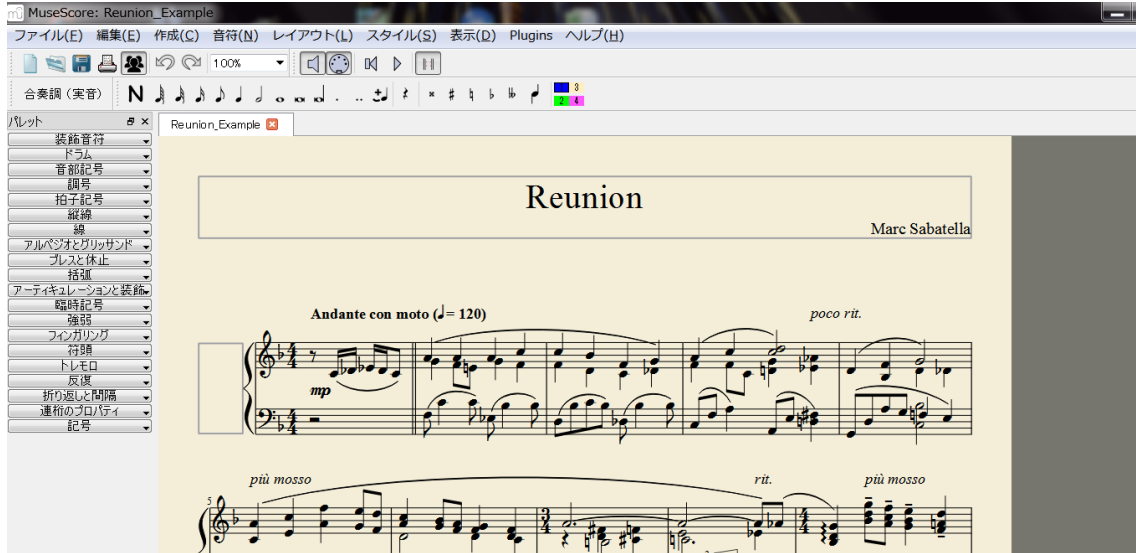


MuseScore 初期画面の設定方法

通常 MuseScore を立ち上げると「Reunion」という曲が表示されます。



これは MuseScore をダウンロードする時に自動的にこの曲が取り込まれ表示されます。この譜が邪魔に感じられる人は自分のお気に入りの楽譜が、MuseScore を開いたら自動的に表示される方法を以下に説明します。

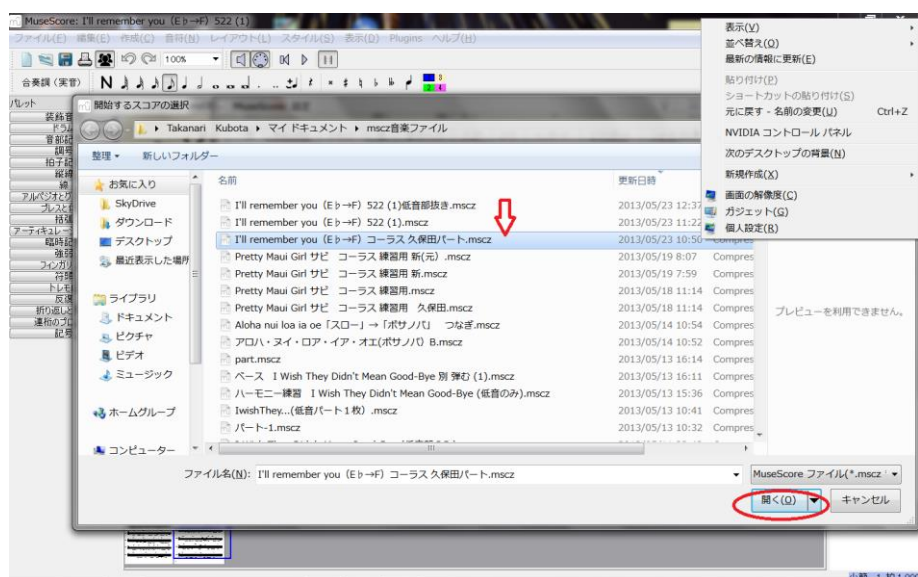
手順

1. 先ず、リーダーから送られてきた Muse 譜は Explorer にて「ドキュメント」ホルダーの中に新しいフォルダーを設定し、そのフォルダー名を「Muse 楽譜集」（なんでも良い）といった、自分で見つけやすい名称を付け、そのホルダーに保存しておきます。
2. 次に MuseScore を立ち上げ「編集」タグ→「設定」をクリックします、すると以下の図のような画面となり、右図のような「設定」の窓が開きます。

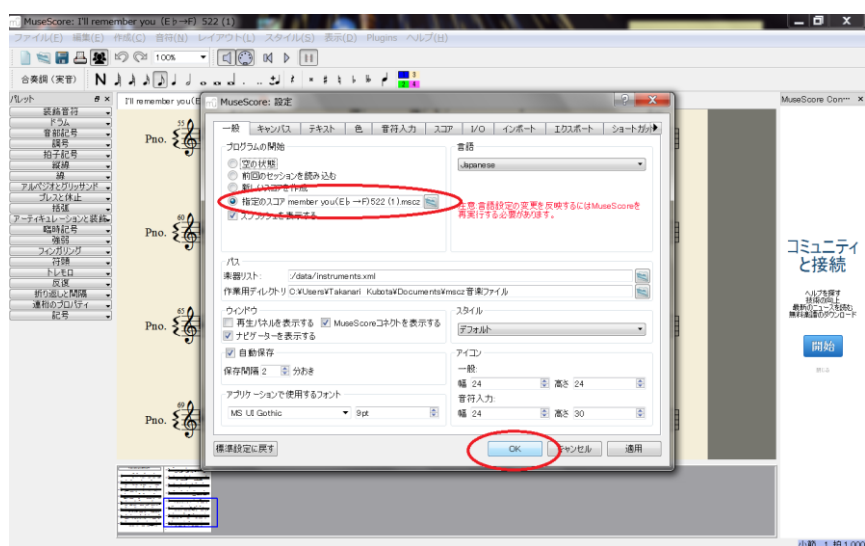


3. 「設定」の窓の中での赤い○の「設定のスコア」の右の枠内に表示されている文字が現在

現れている楽譜のファイル名です。そこで赤い下向きの矢印で示されているボタンをクリックすると、エクスプローラが開くので、



上記1. で保存した曲を選択し、右下の「開く」ボタンをクリックします。すると下図のように「設定のスコア」の窓枠内のファイル名が選択したファイル名に変化するので、右下の「OK」ボタンをクリックすると設定が終わりです。(上図は例です)



4. ただし、直ぐには置き換わず、一旦 MuseScore を閉じ、再度立ち上げると置き換わった、あなたが選んだ楽譜が表示されます。

練習したい楽譜があれば、以上のようにその楽譜を初期画面設定しておけば、開けばいつでも直ぐ練習できるというわけです。

(文責：久保田)

判らない点があれば、久保田までお問い合わせください。

